

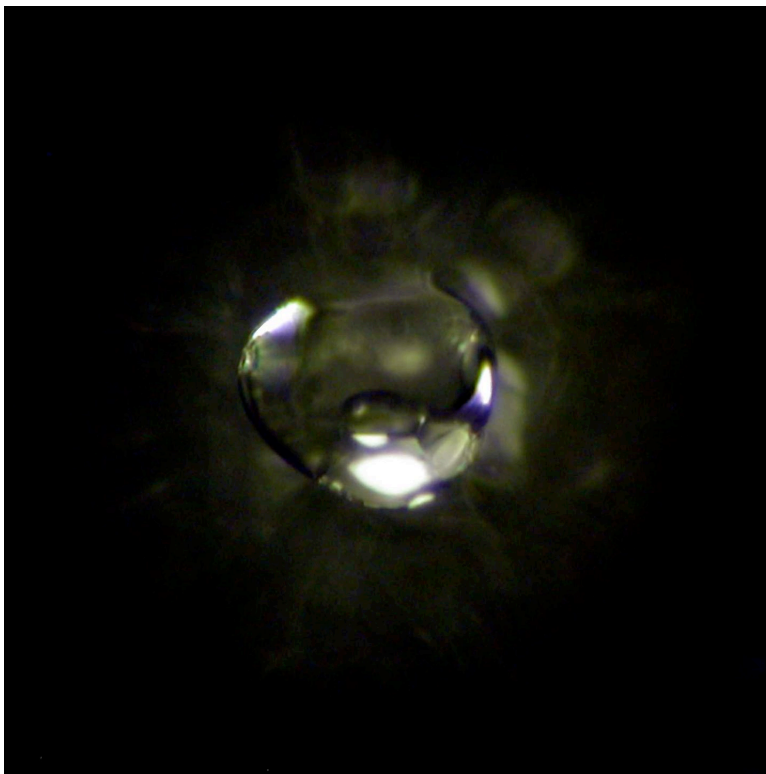
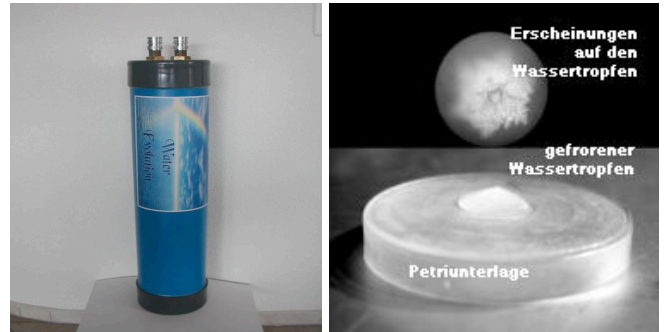
Auftraggeber: Aqua Ligo

Energie des

Water Evolution Gerätes

fotografiert
auf
gefrorenen
Tropfen

Wasserkristalle fotografiert
in Anlehnung an das von M. Emoto
entwickelte Verfahren



VORHER

Tropfen von destilliertem Wasser ab Ionenaustauscher wurden eingefroren und unter dem Mikroskop fotografiert.

Anmerkung: das verwendete destillierte Wasser ist vor der Energetisierung selten in der Lage, auf gefrorenen Tropfen Kristalle oder sechseckige Formen zu erzeugen.

NACHHER

Nach dem Durchlauf des destillierten Wassers durch das Water-Evolution-Gerät bilden sich kristalline, leuchtende Formen.

Der Vorher- Nachher- Vergleich zeigt eine signifikante Veränderung der Formen auf den gefrorenen Tropfen.

